



社会福祉法人 六戸町社会福祉協議会

平成30年度 会員加入のお願い

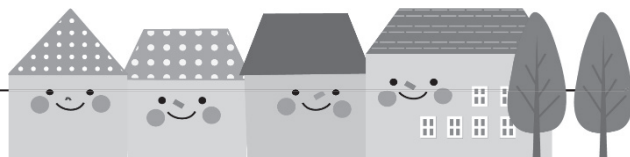
みんなを支え合い すべての人が 安心して暮らせる町づくり

六戸町社会福祉協議会は、人と人とのつながりを大切にし、住み慣れた地域で安心して生活できる福祉のまちづくりを目指し、地域福祉の推進に努めている公共性の高い民間組織です。

本会の事業運営は、町民の皆様をはじめ各企業等からの会費や町からの補助金・委託金、共同募金配分金、寄付金、介護保険事業収入などを財源としています。

会費は、社協が実施する地域福祉事業の人件費を除いた事業経費として活用しており、貴重な財源です。

町民の皆様には、本会の活動趣旨にご賛同いただき、会員へのご加入をお願い申し上げます。



会員とは

社会福祉協議会の目的や活動をご理解いただき、会費を納めていただくことにより、年度ごとに財政面で支援をしていただくものです。

社協会員になることによって、一人ひとりが「地域福祉」を自らの活動として受け止め、地域福祉活動に間接的に参加していただいているという意味を持っています。

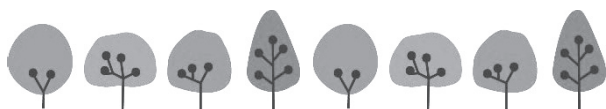
会員（会費）の加入時期と方法

会員の募集は、年間を通じて行っていますが、毎年6月～7月を会員募集取り組み月間として町内会を通じてご協力をお願いしています。

特別賛助会員、団体会員はダイレクトメールによってお願いし、後日本会の役職員がお伺いします。

会員の種類と金額

一般会員（年額）	1,000円
賛助会員（年額）	2,000円
特別賛助会員（一口）	5,000円
団体会員（一口）	10,000円



●問合せ先●

社会福祉法人 六戸町社会福祉協議会

〒039-2371 六戸町大字犬落瀬字柴山3-9

電話 0176-55-2943・FAX 0176-55-2947

E-mail rokunohe.shakyo.03@gaea.ocn.ne.jp

ホームページ <http://www.rokunohefukusi.jp/>



ご協力ありがとうございました。

平成29年度 皆さまからお寄せいただいた会費の総額

2,982,800円



団体会員・特別賛助会員・賛助会員（敬称略・順不同）



■団体会員（1口 10,000円） 45団体		
(有)六戸ヘルスセンター	オレンジハート六戸バイパス店	オレンジハートまるとく店
六戸町商工会	メインマート鈴舎	六戸中央印刷
スノヤ薬局	(有)六戸温泉	(有)小原タクシー
幸寿し	(有)日研設備	青い森信用金庫六戸支店
社会福祉法人 メープル	(有)いろは木材	(有)システムD
さつき保育園	(株)日産青森サービスセンター	(株)佐藤建設工業
(有)川村青果	(有)エスポワール	(株)吉田建設工業
ひのでこども園	(株)ユタカ工業	(有)吉田造園企画
(株)光建設	デパ-ビスセンター にこにこプラザ六戸	蹴揚建設(株)
(株)漆館組	(有)小野寺水道設備工業	(株)蹴和建設
(株)河野電気工業	おいらせ農業協同組合六戸支店	野田重機建設(株)
(株)青森フジクラ金矢	(株)ニイヤマハウス	第二日の出保育園
(有)田清建築	社会福祉法人 楽晴会	川尻商会
(有)楓プロジェクト	エスノス六戸福祉センター	デーリー東北六戸販売所
こども園 えがお	(株)カクタ	社会福祉法人 希望
■特別賛助会員（1口 5,000円） 8団体・2個人		
旅館 たなか	(有)つばめタクシー	水無月
豊文石油販売プラスパ六戸	もりとみ	スノヤ商店
介護タクシー 村上	トヨタレンタリース青森	山内 瑞子（2口）
下田 智子		
■賛助会員（1口 2,000円） 3団体・4個人		
下田 和子	佐藤 健一	円子 功
高橋 貞子	六戸町老人クラブ連合会	六戸町身体障害者福祉会
六戸町手をつなぐ親の会		

平成29年度
会費内訳

- 一般会員 2,463,800円
- 賛助会員 14,000円
- 特別賛助会員 55,000円
- 団体会員 450,000円



一般会員町内会別納入状況(単位:円)



町内会名	納入世帯	納入金額	町内会名	納入世帯	納入金額	町内会名	納入世帯	納入金額
小平・柳町	67	67,000	中町	34	34,000	晴ヶ丘	26	26,000
鶴喰	90	90,000	押込町	51	51,000	沖山平	12	12,000
上吉田	118	118,000	下町	60	60,000	沖山	25	25,000
入口	24	24,000	館野	72	72,000	大原	4	4,000
中堤	8	8,000	林	18	18,000	岡沼	76	76,000
長谷	15	15,000	高見	39	39,000	金矢	96	96,000
下吉田(一)	13	13,000	柴山	27	27,000	たての台団地	129	129,000
下吉田(二)	19	19,000	古里	43	43,000	小松ヶ丘南	48	48,000
赤田	24	24,000	堀切	51	51,000	小松ヶ丘西	69	68,000
米沢	36	36,000	七百	150	147,800	小松ヶ丘東	92	92,000
赤石	16	16,000	ひばりヶ丘住宅	33	33,000	古里団地	34	34,000
折茂	122	122,000	高森(一)	24	24,000	館野団地	10	10,000
折茂新田	49	49,000	高森(二)	10	10,000	古里ニュータウン	13	13,000
川原新田	67	67,000	根古橋	18	18,000	見越ヶ丘連絡会	18	18,000
高屋敷	31	31,000	桜ヶ丘住宅	12	12,000	個別納入	13	13,000
高館	69	69,000	通目木	45	45,000	合計	2,468世帯	
上町	74	74,000	坪毛沢	12	12,000		2,463,800円	
南町(一)	76	76,000	づめき団地	18	18,000			
南町(二)	70	70,000	大曲	98	97,000			



みなさまの会費は主に次の事業に使われます。

地域福祉 事業のため

日常生活自立支援事業、災害援護活動、100歳お祝い事業、広報誌・情報誌発行、調査・研究費、心配ごと相談所、ボランティアセンター事業、出前福祉講座、福祉教育サポーター養成講座、社会福祉大会、社協まつり、生活支援パートナー派遣事業

在宅福祉 サービスのため

在宅介護用器具貸付事業（車いす・ベット）、緊急通報装置福祉安心電話サービス事業、移送サービス事業、介護者の集い

法人運営 のため

理事会、評議員会、委員会、福祉サービス苦情体制の運営、その他法人運営費

※本会のホームページでは、各種福祉事業に関する情報を掲載しております。

<http://www.rokunohefukusi.jp/>

※社会福祉協議会では、会員募集や表彰等を適正かつ円滑に行うことを目的に、会員台帳、会員申込書兼領収証を作成し、これに氏名、住所、会費納入額を記載します。

これら会員募集で得られた個人情報は、下記の通り適正に管理します。

- 1 会員募集の依頼先である町内会に、会員申込書兼領収書を提供しますが、慎重な取り扱いをお願いしております。
- 2 個人情報の保護に留意し、漏えい・紛失がないよう適切に管理いたします。
- 3 会員募集を適正かつ円滑に行うことを目的に利用し、この目的以外にはご本人の承諾がない限り利用しません。

お問合せ

社会福祉法人 六戸町社会福祉協議会

住所 〒039-2371 六戸町大字犬落瀬字柴山3-9

電話 55-2943 FAX 55-2947